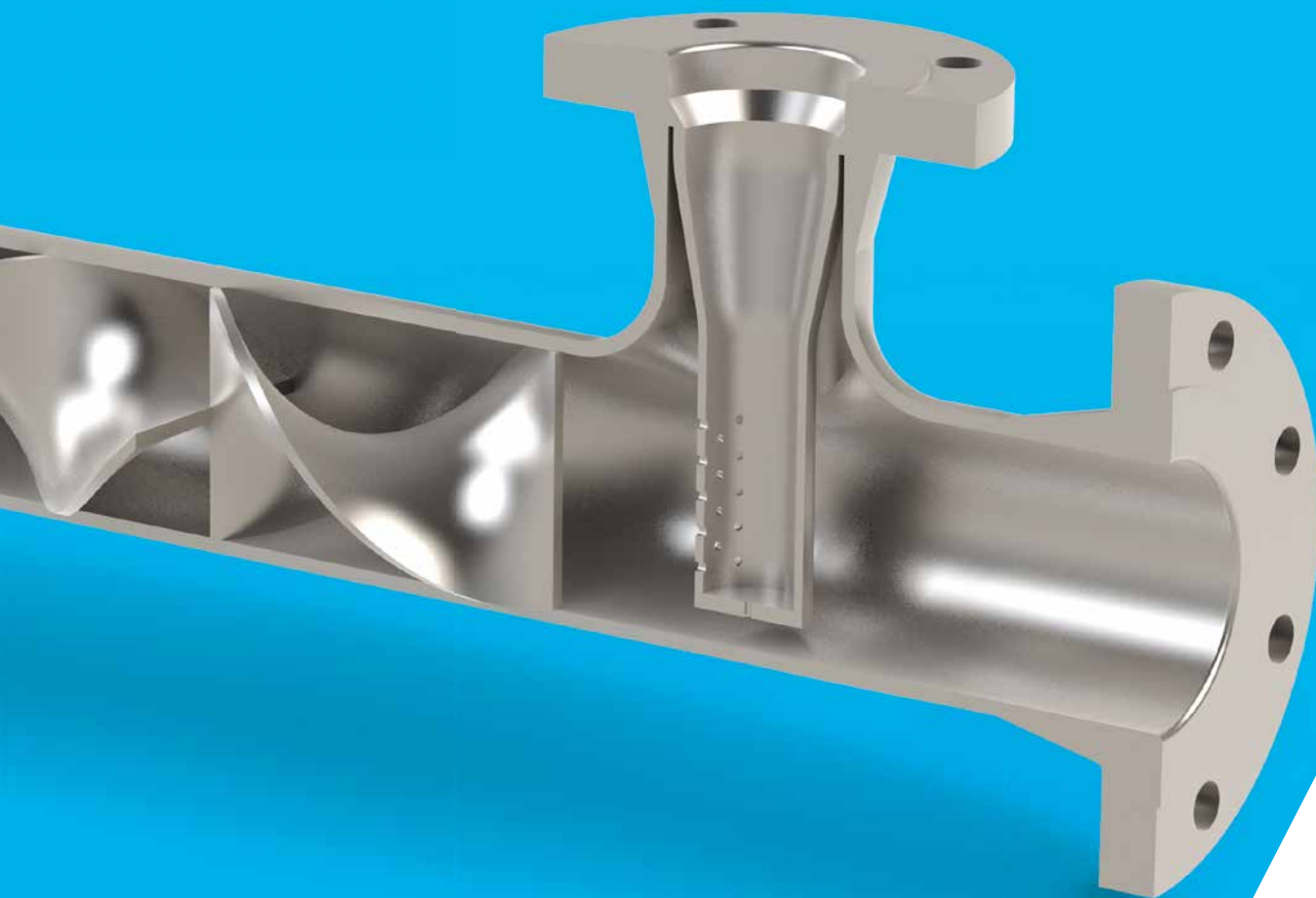


# Статические смесители и теплообменники



## Производительность для ваших сфер применения

Статические смесители и теплообменники PRIMIX зарекомендовали себя как высоконадежные в широком спектре применений. От обычных объемных процессов, точного смешивания на уровне миллилитра, до критических процессов, где опасность взрыва, токсичность, коррозионная стойкость и температурная чувствительность в средах играют важную роль. Для таких применений системы PRIMIX предлагают огромные преимущества.

# Правильный выбор для каждого применения

Компания PRIMIX находится в Нидерландах и работает уже более 30 лет. Зарекомендовала себя как международный поставщик высококачественных статических смесителей и теплообменников. Большинство смесителей разрабатываются специально в зависимости от технологического применения заказчика. Это делается с большой осторожностью и вниманием опытного и высококвалифицированного персонала.

## Сферы промышленности:

- Водоподготовка
- Химические процессы
- Еда и напитки
- Нефтехимическая.

## Типы элементов и конструкция статических смесителей

**PRIMIX**

Внутри конструкции статического смесителя PRIMIX используются четыре основные сегментные формы: спиральная / винтообразная форма, форма Quatro, V-образная форма и X-образная форма. Несколько сегментов образуют одну цепь элементов, которые помещаются внутри трубки. Инструкции по проектированию и расчеты основаны на строгих критериях, сформулированных в действующих стандартах промышленного проектирования устройств высокого давления.

**PMS**


- Стандартные спиральные или спиралевидные элементы
- Диаметр до  $\pm 160$  мм
- Подходит для основного смешивания жидкостей и газов
- Используется для усиления теплопередачи
- Доступен широкий диапазон материалов

**PMQ**


- Элементы формы Quatro
- Производительность как у типа PMS
- Диаметр от  $\pm 160$  мм
- Подходит для основных применений смешивания: жидкость и газ

**PMX**


- X-элемент скрещенного типа
- Широкий диапазон размеров
- Относительно высокие падения давления и почти свободная "мёртвая точка"
- Подходит для смешивания с высокой вязкостью

**PMV**


- Диаметр от  $\pm 50$  мм
- Подходит для больших диаметров
- Больше всего подходит для смешивания газов или высокой контактной поверхности
- Используется в газах и жидкостях

